

# ながさき女性の活躍応援サイト

女性も働きやすい職場環境づくりに取り組む企業を社員や経営者のメッセージとともに紹介しています。



## ○求職者や就職活動中の学生の方は

- ・企業の「女性活躍」・「仕事と家庭の両立支援」・「ワーク・ライフ・バランス」などの情報を閲覧できます。

## ○企業の登録のメリット

- ・実際に働く女性社員やその上司、経営者の皆さまの顔が見える形でメッセージを掲載しますので、貴社で働くイメージを持っていただくことができます。
- ・貴社の取り組みをアピールすることができ、イメージ・採用力の向上につながります。
- ・多様な視点や価値観を持った人材が確保されることで、創意工夫を活かした新たな商品やサービスの開発が期待されます。

## 「女性の活躍応援サイト」のPR

○就活と進学の情報誌、タウン情報誌、新聞、県の全世帯広報誌等に本サイトの記事を掲載して、

- ・県内の公立高校 **80** 校
- ・ **11** 大学・短大
- ・ **1** 高専、**2** 高技専、**16** 専門学校
- ・各購読者層、各世帯等に情報をお届けします！

## 「女性の活躍応援サイト」登録企業一覧 (順不同、敬称略)

- |                              |                    |                  |
|------------------------------|--------------------|------------------|
| ・株式会社システック井上                 | ・学校法人鎮西学院          | ・株式会社 PAL 構造     |
| ・株式会社亀山電機                    | ・後藤運輸株式会社          | ・リコージャパン株式会社長崎支社 |
| ・オリックス生命保険株式会社<br>長崎ビジネスセンター | ・株式会社ウォーターマークホテル長崎 | ・株式会社大光食品        |
| ・株式会社三基                      | ・壱岐市農業協同組合         | ・国立大学法人長崎大学      |
| ・社会福祉法人 南高愛隣会                | ・長崎県商工会連合会         | ・株式会社新長崎製作所      |
| ・株式会社スズキ自販長崎                 | ・長崎空港ビルディング株式会社    | ・社会福祉法人長崎厚生福祉団   |
| ・社会福祉法人正道会                   | ・株式会社イデックスリテール西九州  |                  |
|                              | ・メットライフ生命保険株式会社    |                  |

(令和4年1月末時点 21社)

## 登録企業を募集中！

※ウェブから登録できます (無料)



ながさき女性活躍応援 検索

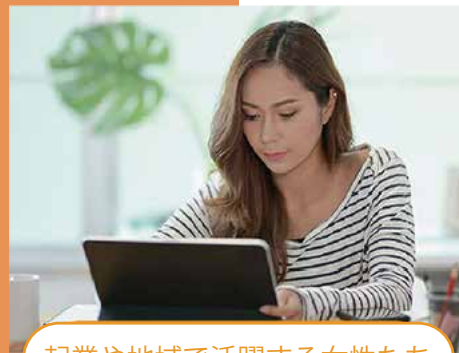
お問い合わせ

長崎県男女参画・女性活躍推進室 TEL 095-822-4729

# ながさき 女性の活躍応援サイト



女性の活躍応援企業



起業や地域で活躍する女性たち

女性も働きやすい職場づくりに取り組む企業を社員や経営者のメッセージとともに紹介しています。

長崎市	医療・福祉	企業名		【女性社員からのメッセージ】 女性活躍行動計画
諫早市	教育・学習支援業	企業名		【女性社員からのメッセージ】 女性活躍行動計画
長崎市	製造業	企業名		【女性社員からのメッセージ】 女性活躍行動計画



営業部 Aさん

### 【女性社員からのメッセージ】

臨時社員として働く中で、「もっと自分にできることがあるかも」と感じ、正社員試験を受けました。お客様に合ったプランを提案できる仕事はとてもやりがいを感じます。お客様との距離が縮まり、街で会った時でも気軽に声をかけてもらえるのは嬉しいです。

### 【上司の方からのメッセージ】

当社ではライフステージに合わせて働き方を変えることで、仕事と育児の両立が可能になります。もちろん仕事の役割と責任に男女差はありません。キャリアアップのためには責任のある仕事も増えますが、ポジティブに目指していけるようにバックアップしていきたいです。



営業部 Bさん



代表取締役 Cさん

### 【経営者の方からのメッセージ】

当社は、多様な人材活用の一環として女性の活躍を重要な戦略として位置付けており、女性管理職比率は現在 15% となっています。「働きたい」と考える女性が活躍し、自己実現できるようにジェンダー平等を推進していきます。

# 「女性の活躍応援企業（団体）」登録方法 ～インターネットが簡単応募！～

1

## 会社・事業所の基本情報

名称・一般事業種行動計画 URL・業種・所在地・代表者名などを入力してください。事業所単位で登録できます。

【公開されます】

2

## 女性社員とその上司の方、 経営者の方のメッセージ

女性社員の方とその上司の方、経営者の方のメッセージと写真を登録してください。女性社員とその上司の方、経営者の方のメッセージと写真は最大で5件分登録できます。※メッセージは500文字以内でお願いします。

※写真はjpeg、png形式、サイズは500KB以下でお願いします。

【公開されます】

3

## 取得された認定情報

「ながさき女性活躍推進会議」、「ながさき結婚・子育て応援宣言」、「Nびか」など取得された各種認定を選択、そのリンク先を登録してください。

【公開されます】

### 女性の活躍応援企業（団体）登録フォーム

登録内容（公開）

会社・事業所・団体の名称 必須

フリガナ 必須

女性活躍推進法 一般事業種行動計画の認定 必須 計画が公表されている国のデータベースURL

代表者役職名 必須

代表者氏名 必須

ホームページ 任意 ホームページURL

学生・求職者の皆さまへ 任意 URLを記入

業種 業種を選択

所在地 必須 (市町村から番号まで) 市町 市町名を選択 町名・番地 番地は4角数字で0001～9999

従業員数 人

【メッセージの登録 ※最大5件まで登録できます。】 ※最大500文字

女性社員の方の所属する部署名 必須

女性社員の方の役職名

女性社員の方の氏名

女性社員の方からのメッセージ 必須 最大500文字

この方の画像 ※500KB程度推奨 必須

上司の方の所属する部署名 必須

上司の方の役職名

上司の方の氏名

上司の方からのメッセージ 必須 最大500文字

この方の画像 ※500KB程度推奨 必須

取得された「長崎活躍行動計画」  女性活躍 行動計画

「ながさき女性活躍推進会議」 ながさき女性活躍推進会議

「結婚・子育て応援宣言」 結婚・子育て応援宣言

「Nびか」 Nびか

ながさき女性活躍推進会議のリンク先URL ながさき女性活躍推進会議のリンク先URLを記載

結婚・子育て応援宣言のリンク先URL 結婚・子育て応援宣言のリンク先URLを記載

Nびかのリンク先URL Nびかのリンク先URLを記載

※画面はイメージです

4

ご担当者様の情報

連絡先と、簡単なアンケートについて入力してください。

【非公開です】

ご担当者について (非公開)

部署名

役職名

ご氏名

お電話

メールアドレス

当サイトをどうやって知りましたか  
 ※入力枠内はおわりの範囲でご記載いただければと存じます。

所属団体  団体名

説明会やセミナー等  主催者名

取引先等からのご紹介

ホームページ  運営者

メールマガジン  発行者

訪問してきた国や県の紹介

購入置きチラシ等  入手した場所

その他  具体的に

※画面はイメージです

送信後の流れ ~送信後、「ながさき女性の活躍応援サイト」に公開~

登録内容の確認

登録内容について確認が必要な場合にのみ、ご連絡させていただくことがあります。

ウェブサイトに掲載

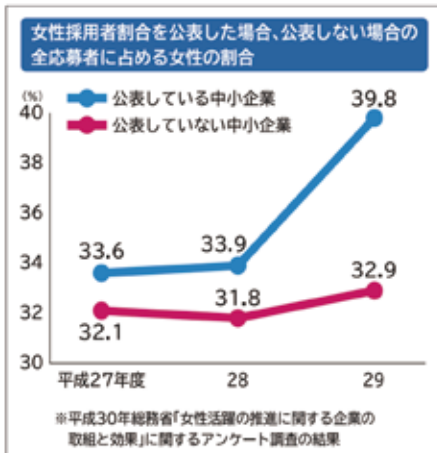
企業情報や女性社員のメッセージ等をウェブサイトに掲載します。

登録のメリット

企業 PR・広報・採用活動・自社イメージの向上等にご活用ください。

本サイトは「女性が活躍できる行動計画」を策定・届出している企業にご登録いただけます。

女性が活躍できる行動計画



従業員が301人以上の企業は、「女性が活躍できる行動計画」の策定が法律で義務付けられています(令和4年4月1日から従業員が101人以上の企業に対象が拡大)。行動計画の策定や公表は、採用力の強化や従業員の定着率の上昇などにもつながります。県では、計画の策定を行う企業にアドバイザーを派遣して支援を行っています。

「女性が活躍できる行動計画」

女性活躍推進法に基づき各企業が策定する行動計画のこと。女性の採用、育成、キャリア形成支援や仕事と子育ての両立を図るための職場環境づくりなど、女性活躍のために取り組む内容や目標を定め、ウェブサイトなどで公表する。

登録企業を募集中!

※ウェブから登録できます(無料)



ながさき女性活躍応援 検索

【お問い合わせ】

長崎県男女参画・女性活躍推進室  
 TEL: 095-822-4729